

**ACTUACIONES PARA ADECENTAR INTERIOR ALQUILERES
DE ESQUI Y LOCAL TAQUILLAS BORREGUILES
SITUADOS EN PRADOLLANO Y BORREGUILES, SIERRA
NEVADA, GRANADA.**



Junio 2019

1.- DESCRIPCIÓN DE LOS TRABAJOS A REALIZAR

Actualmente Cetursa dispone de dos alquileres de material esquí/snowboard situados en Borreguiles (alquiler Borreguiles) y Prado llano (alquiler Al-Ándalus), estos locales han sufrido varias averías y deterioros en años a causa del paso de clientes continuamente (alrededor de 40.000 por temporada en cada alquiler), a causa de la climatología tan extrema en esta montaña, cambios de temperatura muy bruscos, grandes porcentajes de humedad, hielos. Estas averías se han ido sub sanando con medidas rápidas para aguantar un poco más en el tiempo.

De esta manera se considera necesario hacer un cambio notable en los alquileres afectando a varios factores. En albañilería hay que eliminar unos tabiques de obra y rehacer otros, en carpintería hay que colocar un suelo nuevo de moqueta, forrar los mostradores tipo duelas, hacer bancos especiales de asiento, en electricidad colocar nueva iluminación de led para completa iluminación, poner iluminación decorativa, televisiones, cambios de enchufes, en pintura cambiar la pintura completamente a color blanco vivo y finalizar con el orden y limpieza de los locales

1.1.- Albañilería.

Alquiler Al-Ándalus.

- Demolición, descombro y vertedero de tabiquería 55,59m²
- Demolición tabiquería de pladur 35m²
- Construcción de tabiquería HD/7 18m²
- Revestimiento de paredes con mortero capa fina 32,5m²

Alquiler Borreguiles.

- Desplazar radiador 4mt con tubería incluida
- Reparaciones techo alquiler almacén placa escayola 2m²

1.2.- Pintura. Dos alquileres y local taquillas.

- Pintura blanco plástica primera calidad en techos y paredes dos alquileres 1.040m²
- Pintura zonas de suelo entre carros almacenaje mismo color rojo de moqueta 60m²
- Pintura esmalte blanco techo chapa alquiler 190m²

1.3.- Carpintería madera.

- Forrado de mostradores con duelas de tarima flotante color haya, encimeras DM/30mm superficie de moqueta (misma que el suelo) incluyendo canaleta inferior para tiras LED y bordes superiores en pvc angulados. Total 8 ud 2x1x0,50mt.
- Mostrador completo igual que los anteriores 2x1x0,50mt. Total 2 ud.

- Desmontaje, forrado y montaje de los mostradores de recepción de los dos alquileres mismo diseño que los anteriores con encimera de madera, remates para led en forma actual L 4x1,20x0,50mt. Total 2 ud
- Retirada de moqueta antigua 200m2
- Colocación nueva moqueta 1ª calidad mínimo 8mm espesor color rojo vivo fuerte 500m2
- Banco de madera pino macizo barniz polidul sujeto al suelo sin respaldo, taquillas Borreguiles 15ml
- Banco tipo arcón alistonado de pino macizo 8ml alquiler Borreguiles.

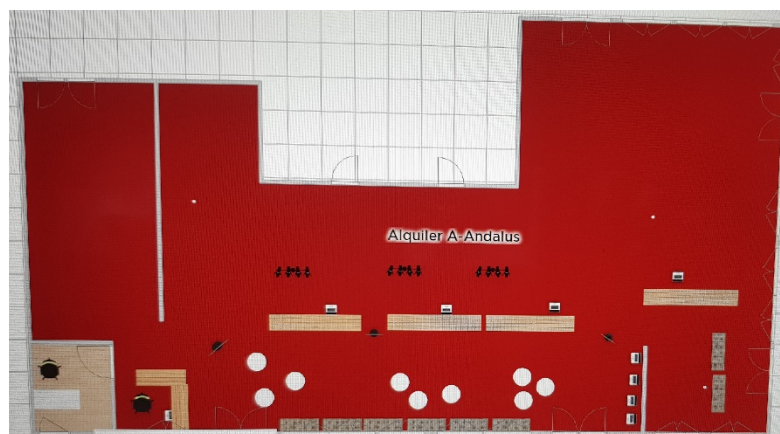
1.4.- Electricidad. (iluminación instalada incluido 4.000 K, puesta en marcha al completo).

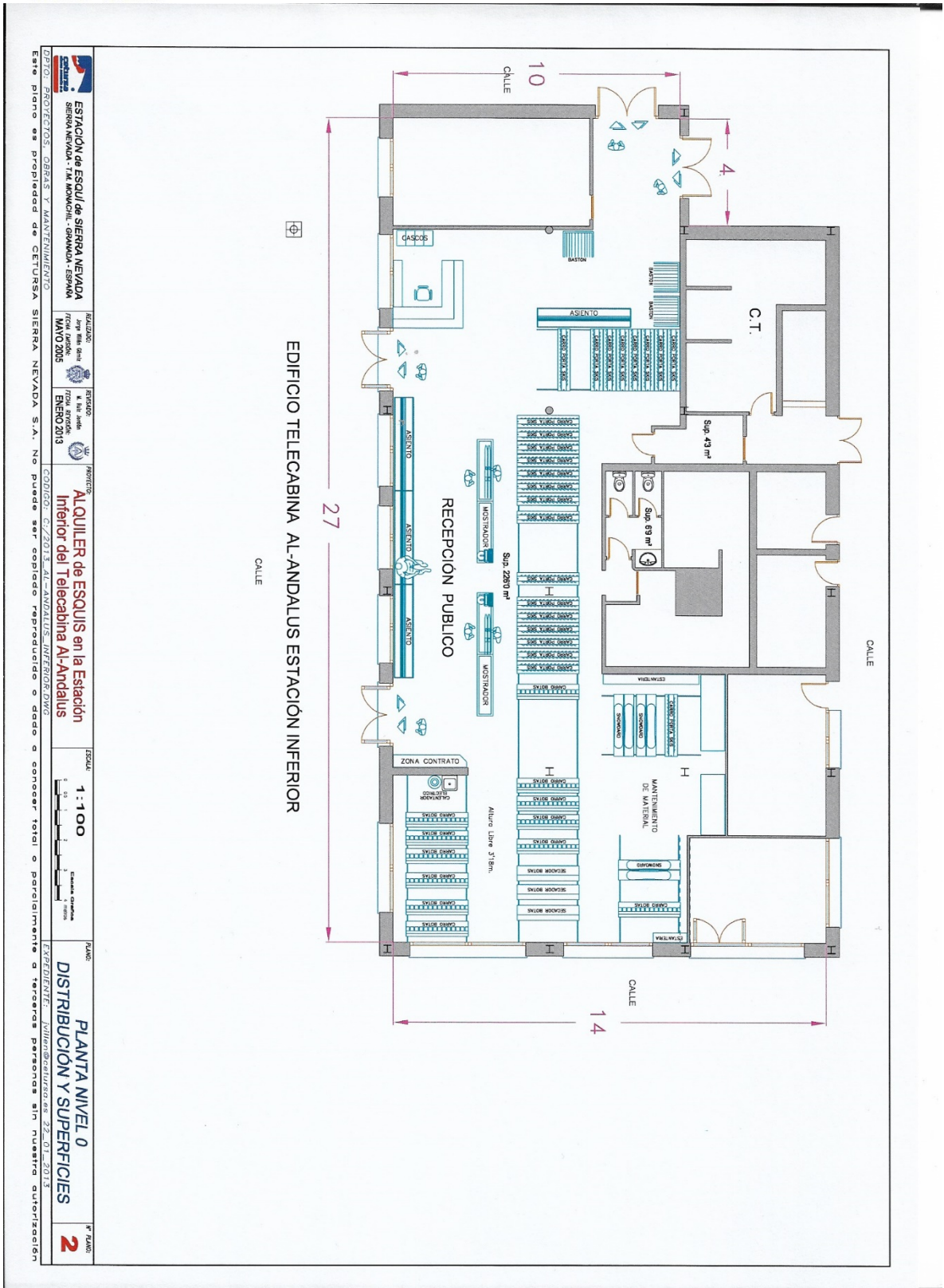
- Suministro, colocación y puesta en marcha de 6 Smart TV 40" conectadas en serie (3 y 3) para conexión a ordenador caja.
- 5 Soportes TV al techo y 1 pared para TV
- Suministro y colocación tira led bajo mostradores 30ml, fuentes de alimentación para mostradores.
- Suministro y colocación tira led para ventanas 15 ml, fuentes de alimentación incluidas.
- 12 focos led FTC 35WAT colocados encima de mostradores, 12 adaptadores foco carril.
- 15 focos de empotrar sobre zonas almacenajes 30wAT
- 4 apliques de superficie sobre pilares led de IP-54
- 5 Focos de superficie redondos 50cm BPM
- 5 Focos de superficie redondos 40cm BPM
- 5 Focos de superficie redondos 30cm BPM

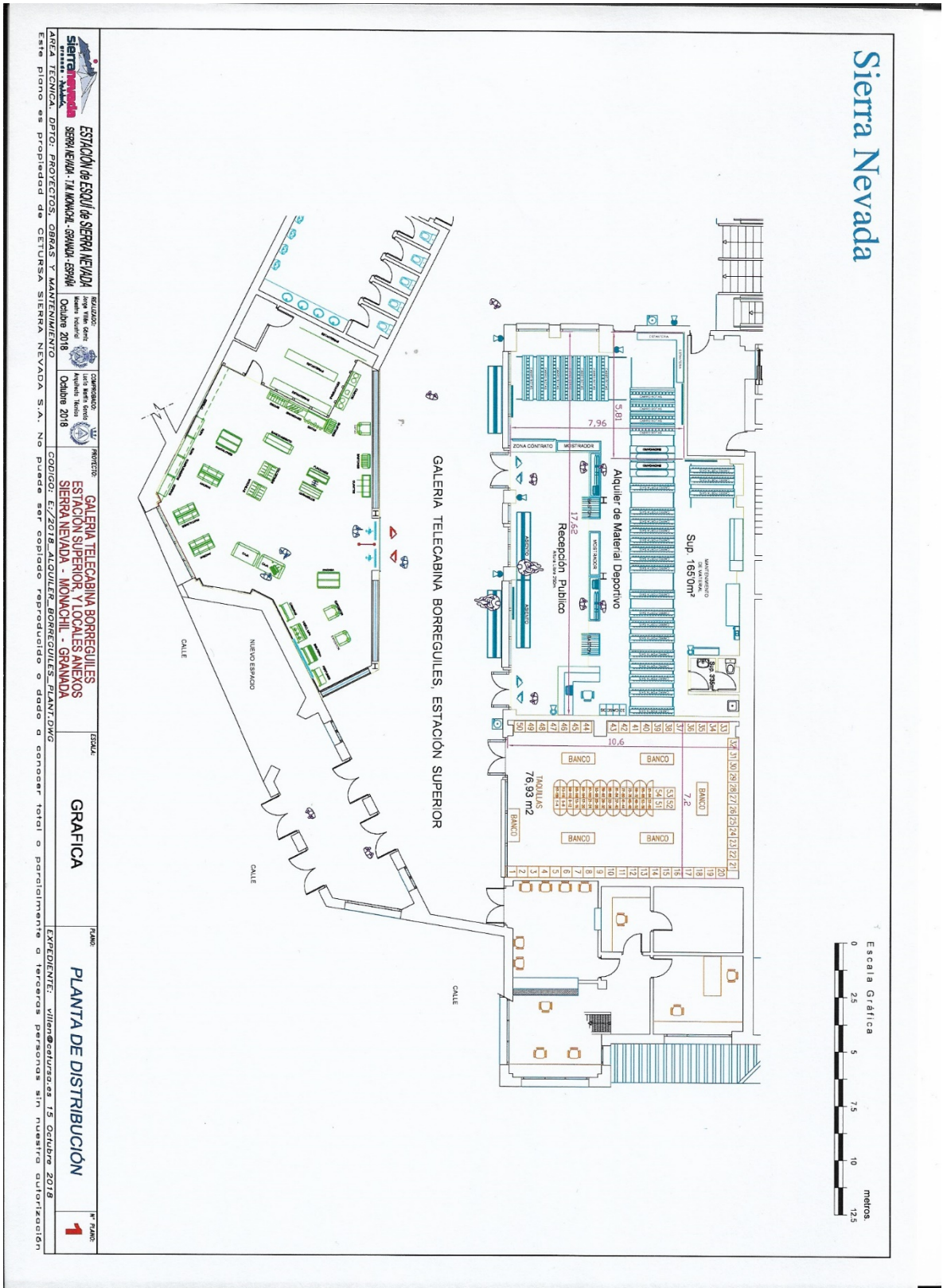
2.- DOCUMENTACIÓN GRAFICA.

2.1.- Planos.

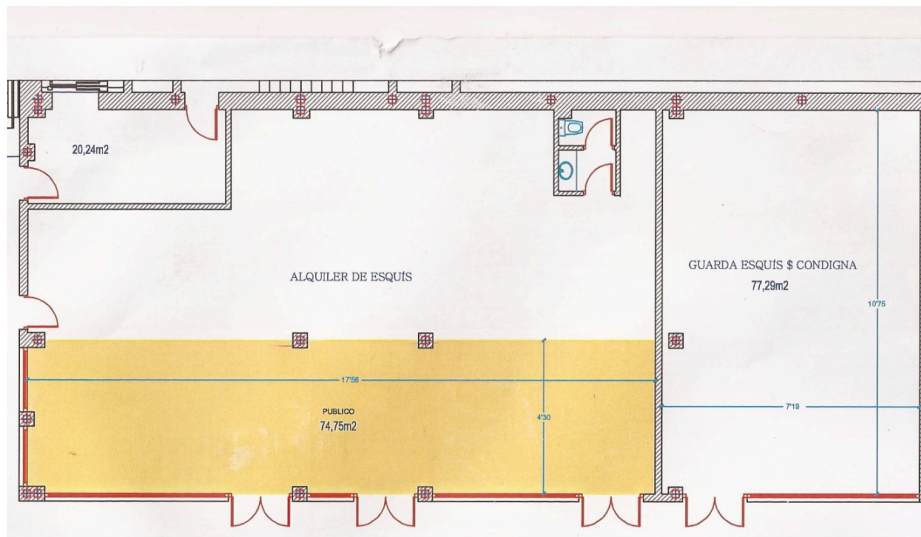
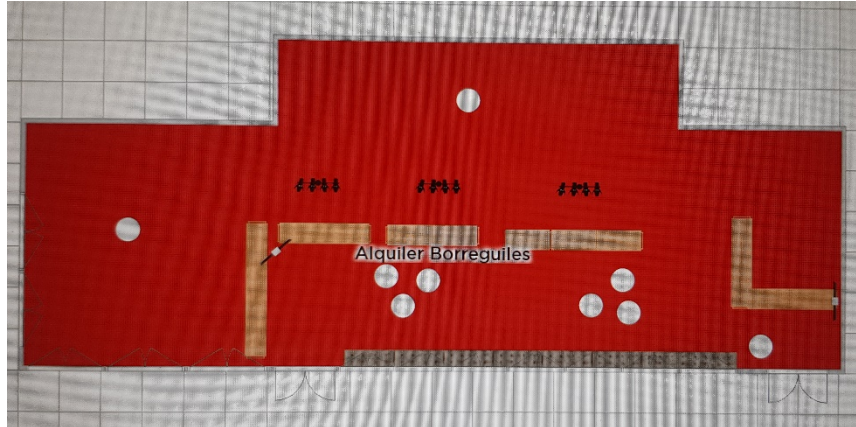
Alquiler Al-Ándalus







Borreguiles



3.- VALORACIÓN ECONOMICA Y MEDICIONES.

3.1.- Partidas.

Alquiler Al-Ándalus:

TRABAJO	MEDICION
Demolición, descombro y vertedero tabiquería	55,60 m ²
Demolición tabiquería de Pladur y vertedero	35 m ²
Construcción de tabiquería HD/7	18 m ²
Revestimiento de paredes con mortero capa fina	32,50 m ²
Pintura blanco plástica primera calidad	870 m ²
Forrado mostradores en tarima flotante y encimeras DM/30 mm preparadas para LED 4 unidades	2x1x0,50 mt
Retirada moqueta antigua	104 m ²
1 Mostrador completo nuevo igual que anteriores	2x1x0,50 mt
Desmontaje, forrado y montaje mostrador recepción mismo diseño que los anteriores	4x1,20,0,50 mt
Colocación nueva moqueta 1ª calidad exótica color rojo vivo fuerte	8mm espesor mínim 290 m ²
Suministro y colocación puesta en marcha 3 SmartTV 40" conectadas en serie desde ordenador central caja	3x 40 pulgadas
3 Soportes TV al techo para colgar TV instalados	Estándar para 40"
Suministro y colocación tira LED bajo mostradores y fuentes de alimentación incluidas	15 ml
Suministro y colocación tira LED para ventanas fuente de alimentación incluida	8 ml
6 focos led FTC 35WAT colocados encima de mostradores adaptados foco carril	Rail de 1 mt
10 focos de empotrar sobre zonas de almacenaje	30WAT
2 apliques de superficie sobre pilares led IP-54	Estándar
3 focos de superficie redondos BPM	50 cm diámetro
3 focos de superficie redondos BPM	40 cm diámetro
3 focos de superficie redondos BPM	30 cm diámetro

Alquiler Borreguiles y Guarda esquí taquillas:

TRABAJO	MEDICION
Pintura blanco esmalte techo chapa	190 m ²
Pintura suelo en zonas no cubiertas por moqueta roja	60 m ²
Pintura plástica blanco paredes y pilares 1ª Calidad	170 m ²
Forrado mostradores en tarima flotante y encimeras DM/30 mm preparadas para LED 4 unidades	2x1x0,50 mt
1 Mostrador completo nuevo igual que anteriores	2x1x0,50 mt
Desmontaje, forrado y montaje mostrador recepción mismo diseño que los anteriores	4x1,20,0,50 mt
Retirada moqueta antigua	96 m ²
Colocación nueva moqueta 1ª calidad exótica color rojo vivo fuerte alquiler y guarda esquís	8mm espesor mínim 210 m ²
Suministro y colocación puesta en marcha 3 SmartTV 40" conectadas en serie desde ordenador central caja	3x 40 pulgadas
2 Soportes TV al techo para y 1 soporte pared para colgar TV instalados	Estándar para 40"
Suministro y colocación tira LED bajo mostradores y fuentes de alimentación incluidas	15 ml
Suministro y colocación tira LED para ventanas fuente de alimentación incluida	7 ml
6 focos led FTC 35WAT colocados encima de mostradores adaptados foco carril	Rail de 1 mt
5 focos de empotrar sobre zonas de almacenaje	30WAT
2 apliques de superficie sobre pilares led IP-54	Estándar
2 focos de superficie redondos BPM	50 cm diámetro
2 focos de superficie redondos BPM	40 cm diámetro
2 focos de superficie redondos BPM	30 cm diámetro
Banco de madera pino macizo barniz polodul anclado al suelo sin respaldo (guarda esquís)	15 ml
Banco tipo arcón alistonado de pino macizo	8 ml

3.2.- Resumen de Presupuesto

Albañilería, Pintura, Carpintería madera y Electricidad. Todas las partidas descritas anteriormente deben llevar anexo las especificaciones técnicas de cada producto o material a utilizar anexo al precio que se solicita.

Notas: Incluidos cuantos medios auxiliares y materiales que fuesen necesarios para la correcta ejecución y terminación acorde con las buenas prácticas de la construcción de los mismos.

Se tendrá en cuenta la experiencia de las empresas ofertantes con trabajos similares en Sierra Nevada.

Se valorará positivamente el adelanto de la entrega de la obra llave en mano sobre la fecha exigida para la finalización de los trabajos.

Ascendiendo la suma de las anteriores partidas a un total de: **39.950 €**, incluidos Gastos Generales (GG) y Beneficio Industrial (BI).

IVA no incluido.

Se adjunta modelo de propuesta económica detallada con descomposición por capítulos y precios unitarios a rellenar por los ofertantes.

En Sierra Nevada, a 14 de Julio de 2019