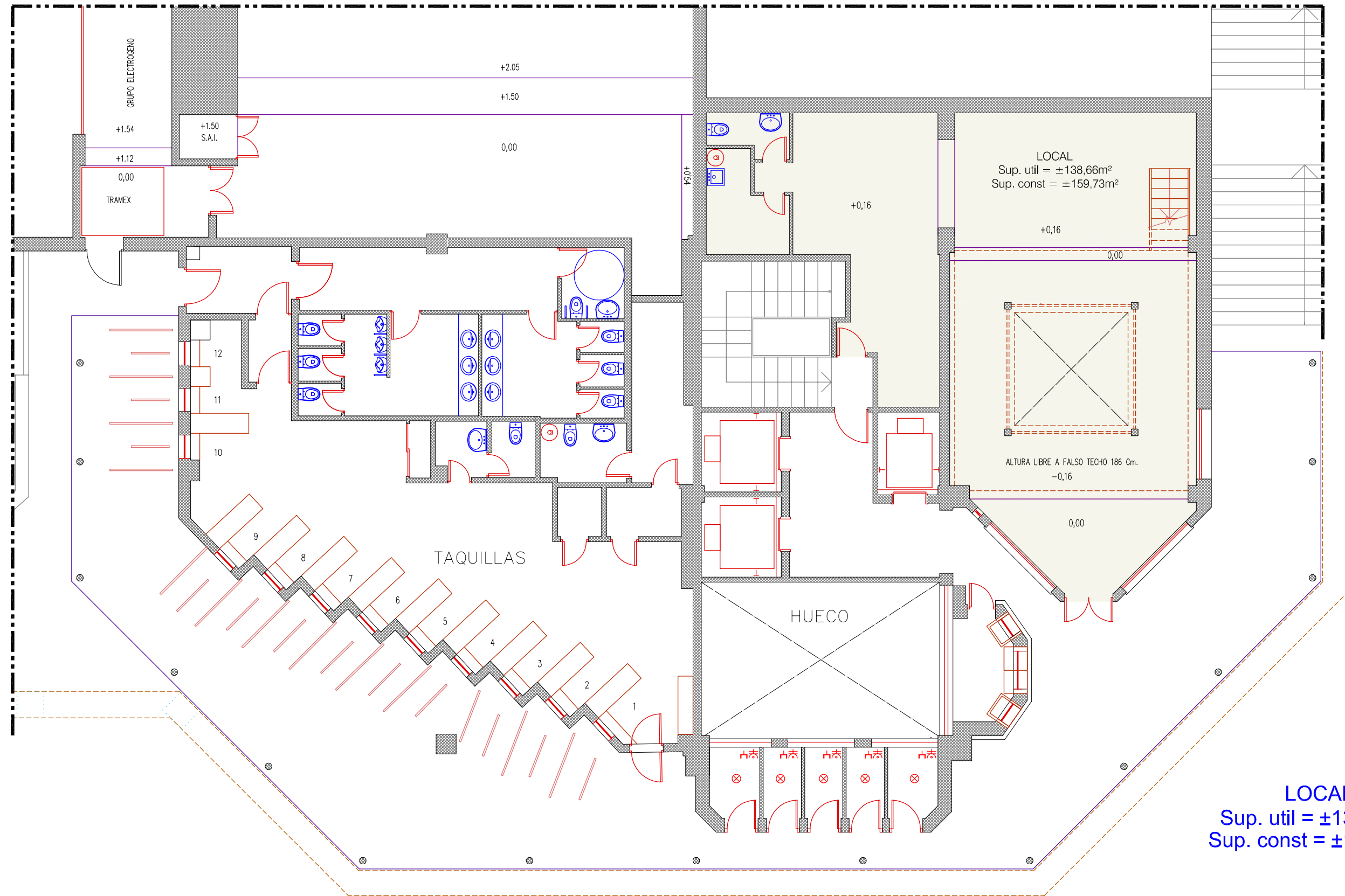


LOCAL COMERCIAL EN EDIFICIO DE TAQUILLAS



LOCAL
 Sup. util = ±138,66m²
 Sup. const = ±159,73m²

PLANTA DE DISTRIBUCIÓN EDIFICIO DE TAQUILLAS Y LOCAL COMERCIAL



ESTACIÓN de ESQUÍ de SIERRA NEVADA
 SIERRA NEVADA - T.M. MONACHIL - GRANADA - ESPAÑA

REALIZADO:
 Jorge Villén Gámiz
 FECHA EMISIÓN:
 MAYO 2017

COMPROBADO:
 M. Ruiz Jordán
 FECHA REVISIÓN:
 MAYO 2017



PROYECTO:
Local Anexo
Edificio de Taquillas en Pradollano

ESCALA: **GRAFICA** metros.
 0 1 2 3 4 5 6

PLANO: **PLANTA de DISTRIBUCIÓN**

Nº PLANO: **2**